

STRABAG plant und baut für Siemens in der Schweiz mittels BIM.5D[®]

Fakten

STRABAG-GESELLSCHAFT:
STRABAG AG Schweiz

AUFTRAGSSUMME:
~ € 100 Mio.

AUFTRAGSBESTAND:
Q2/16

SEGMENT:
Süd + Ost

AUFTRAGGEBERSCHAFT:
Siemens Schweiz AG

- **Büro- sowie Produktionsgebäude der Siemens Building Technologies in Zug**
- **Einsatz von BIM (Building Information Modelling) für das Bürogebäude**
- **Auftragssumme rd. € 100 Mio.**

Schlieren, 20.6.2016 Die STRABAG AG Schweiz, eine Tochtergesellschaft der STRABAG SE, wurde von Siemens mit der Errichtung eines Büro- sowie eines Produktionsgebäudes in Zug beauftragt. Der Auftrag im Wert von rd. € 100 Mio. wird durch STRABAG als Totalunternehmerin bzw. Generalunternehmerin ausgeführt. Für den Bauherrn Siemens Real Estate war für die Vergabe an STRABAG unter anderem die ausgewiesene Kompetenz in Building Information Modelling (BIM) ausschlaggebend.

„Wir freuen uns, unser Know-how bei diesem Projekt in der Schweiz unter Beweis stellen zu können, um den hohen Anforderungen des Bauherrn und denen des zukünftigen Nutzers Siemens Building Technologies gerecht zu werden. BIM.5D[®] ist die Zukunft des Bauens. Dabei werden über den gesamten Lebenszyklus des Bauprojekts alle relevanten Daten digital erfasst, kombiniert und vernetzt. Daraus resultiert ein Bauwerksdatenmodell, das im Prinzip eine riesige synchronisierte Datenbank ist. Neben den geometrischen Daten, also einem 3D-Modell des Objekts, enthält es auch nicht-geometrische Daten, z. B. detaillierte Informationen zu Materialien, Kosten oder Ablaufplänen. Im Modell wird für alle Beteiligten sichtbar simuliert, wie sich das Bauwerk im Laufe des Bauprozesses verändert, welche Materialien in welchen Mengen zu welchem Zeitpunkt benötigt werden und welche Auswirkungen beispielsweise nachträgliche Planungsänderungen haben“, erläutert Thomas Birtel, Vorstandsvorsitzender der STRABAG SE. Auf Basis dieses vieldimensionalen Bauwerksdatenmodells sichert BIM.5D[®] eine im Bau noch nie dagewesene Kosten-, Planungs- und Terminalsicherheit – und das zu einem sehr frühen Zeitpunkt.

Ausgehend vom sogenannten „Big Room“ auf dem Siemens-Bauareal, wo sich das STRABAG-Projektteam, die Planungs- und die Auftraggeberseite regelmässig treffen, wird das Bürogebäude geplant und gebaut. Das siebengeschossige Gebäude bietet auf 31.700 m² –

Kontakt

STRABAG SE
Marianne Gruber
Konzernkommunikation
& Investor Relations
Tel. +43 1 22422-1174
marianne.gruber@strabag.com

neben der Bürofläche – Platz für Technik-, Seminar- und Konferenzräume sowie eine Tiefgarage. Das Produktionsgebäude, welches im traditionellen Generalunternehmer-Modell erstellt wird, umfasst auf vier Etagen und 24.000 m² Geschossfläche Produktionshallen, Labors und Büroflächen. Im Untergeschoss wird ein automatisches Transport- und Lagersystem eingebaut. Beide Bauwerke sollen im Juni 2018 fertiggestellt werden. Danach wird das Bauwerksdatenmodell von Siemens im Facility Management eingesetzt. Mit BIM.5D[®] wird also nicht nur die Planungs- und Bauphase, sondern auch die Betriebsphase optimiert.

STRABAG SE ist ein europäischer Technologiekonzern für Baudienstleistungen, führend in Innovation und Kapitalstärke. Unser Angebot umfasst sämtliche Bereiche der Bauindustrie und deckt die gesamte Bauwertschöpfungskette ab. Dabei schaffen wir Mehrwert für unsere Auftraggeberschaft, indem unsere spezialisierten Unternehmenseinheiten die unterschiedlichsten Leistungen integrieren und Verantwortung dafür übernehmen: Wir bringen Menschen, Baumaterialien und Geräte zur richtigen Zeit an den richtigen Ort und realisieren dadurch auch komplexe Bauvorhaben – termin- und qualitätsgerecht und zum besten Preis. Durch das Engagement unserer mehr als 73.000 Mitarbeiterinnen und Mitarbeiter erwirtschaften wir so jährlich eine Leistung von mehr als € 14 Mrd. Dabei erweitert ein dichtes Netz aus zahlreichen Tochtergesellschaften in vielen europäischen Ländern und zunehmend auf anderen Kontinenten unser Einsatzgebiet weit über Österreichs und Deutschlands Grenzen hinaus. Infos auch unter www.strabag.com

Abbildungen:



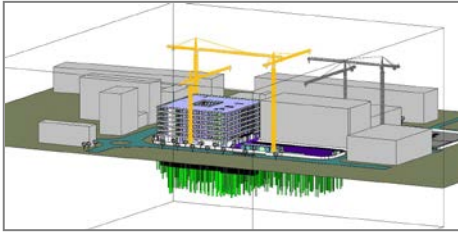
Siemens Bürogebäude

Bildnachweis: Siemens Schweiz AG



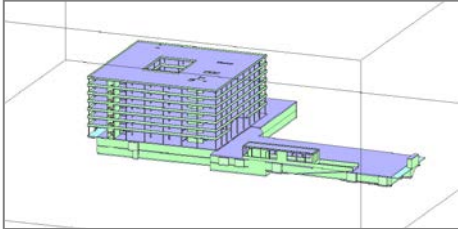
Siemens Produktionsgebäude

Bildnachweis: Siemens Schweiz AG



Gesamtmodell, BIM.5D[®]

Bildnachweis: STRABAG



Rohbaumodell zur Massenermittlung, BIM.5D[®]

Bildnachweis: STRABAG